



FLOOR PLANS

PLOT NO. P3CRC 38E, PALM JUMEIRA, - DUBAI, UAE

Drawings are provided by our consultants. All dimensions, features and amenities are approximate at time of printing. Actual area may vary from stated area. Drawings not to scale E&OE. The developer reserves the right to make revisions to the floor plans and any features, materials and dimensions mentioned without further notice.

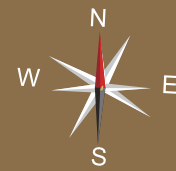
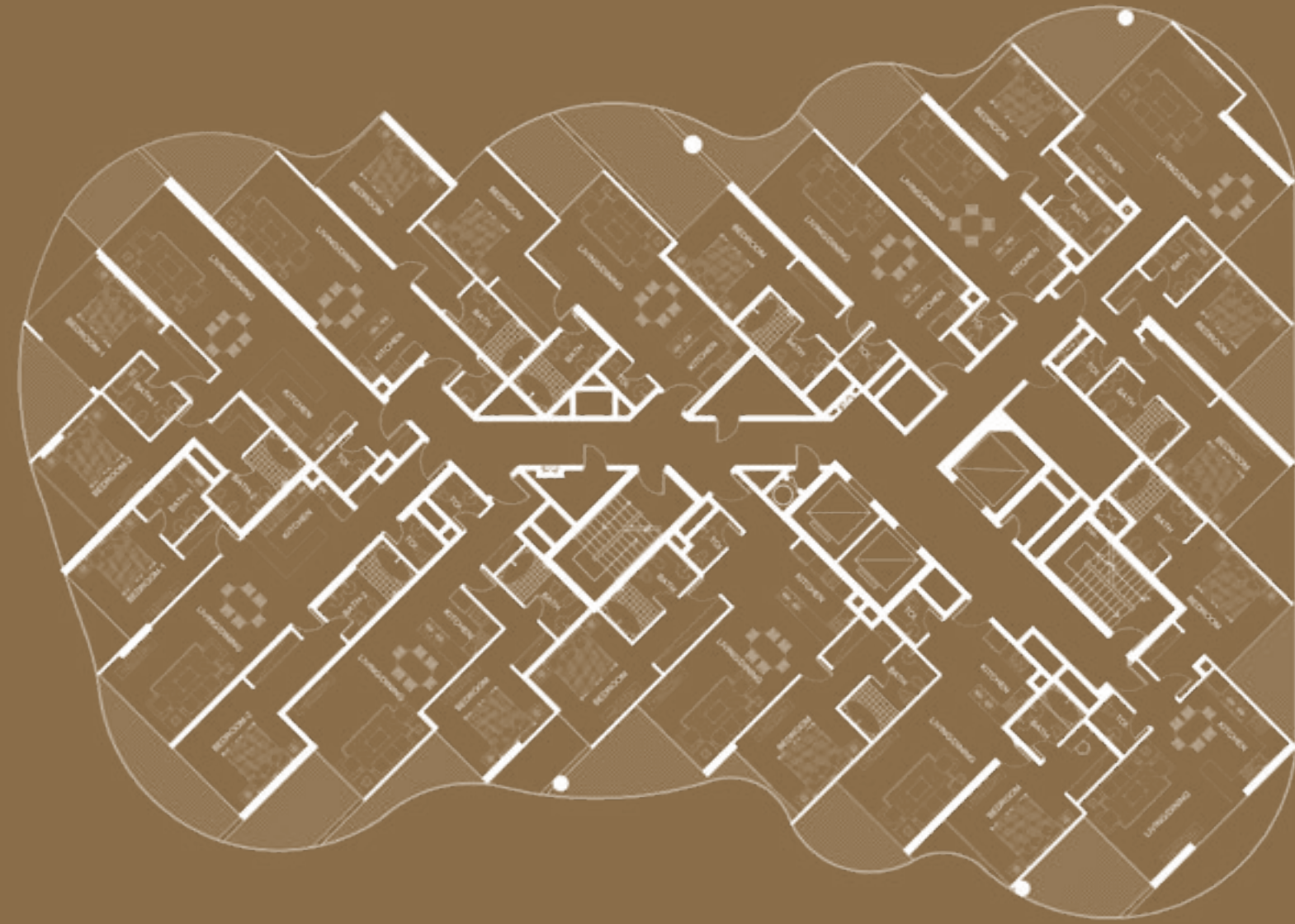
مخططات الطوابق

المساحة رقم: P3CRC 38E - نخلة جميرا، دبي - الإمارات العربية

تتم إعداد الرسومات بواسطة استشاريين المعمارية، جميع الأبعاد والميزات والمزايا تقريبية لدى طبع الرسومات. قد تختلف المساحة الفعلية بين المخطط الرسومي، الرسومات تقريبية ولا تتخذ مسئولية الرسومات والمساحين المخطط والرسوم (E&OE) بحسب التغير. يحق إجراء تعديلات على مخططات المعمارية ومواد وميزات المباني دون إشعار مسبق.

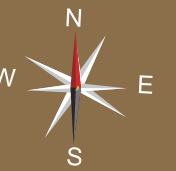
TYPICAL FLOOR PLAN

المخطط النموذجي



PENTHOUSE FLOOR PLAN

مخطط طابق البنتهاوس



3

BEDROOM PENITHOUSE

PALM JUMEIRAH, ATLANTIS
HOTEL & DUBAI MARINA VIEWS

غرف
بنتهاوس

نخلية - جميعاً
إطلالة - فندق
اتلانتيس و - دبي
مارينا



4

BEDROOM PENITHOUSE

PALM JUMEIRAH, ATLANTIS
HOTEL & DUBAI MARINA VIEWS

غرف
بنتهاوس

نخلية - جميعاً
إطلالة - فندق
اتلانتيس و - دبي
مارينا





TOTALLY HOME

REAL ESTATE



[totallyhomerealestate](#)



[totallyhomerealestate](#)



[totallyhomerealestate](#)



[totallyhomerealestate.com](#)

+971 54 289 7686 sales@totallyhomerealestate.com

support@totallyhomerealestate.com admin@totallyhomerealestate.com

Office 103, Building 6 Bay Square Tower, Business Bay PO Box 418317, Dubai